

球根とは…

球根とは多年草の地下部(根・茎・葉)に翌年の生長に必要な養分を貯めてふくらんだものです。一様に球根といっても様々な形があり、どの部分がどのように変化したかによって大きく5つに分類することができます。

①鱗茎

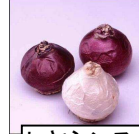
主な植物…チューリップ、ヒヤシンス、ユリ



チューリップ



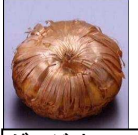
ユリ



ヒヤシンス

②球茎

主な植物…グラジオラス、クロッカス、フリージア、コルチカム



グラジオラス



クロッカス



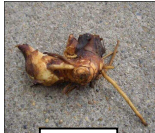
フリージア



コルチカム

③根茎

主な植物…カンナ、ジャーマンアイリス、ジンジャー



カンナ



ジャーマンアイリス



ジンジャー

④塊茎

主な植物…アネモネ、カラー



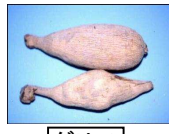
アネモネ



カラー

⑤塊根

主な植物…ダリア、ラナンキュラス



ダリア



ラナンキュラス